

LTH102

1" Elliptical Tractrix



ХАРАКТЕРИСТИКИ

Тип	Эллиптическая трактриса
Диаметр выходного отверстия	25.4 mm (1 in)
Диапазон частот	0.8÷20 kHz
Рекомендуемая частота раздела	1 kHz
Номинальное горизонтальное покрытие (-6dB)	60°
Номинальное вертикальное покрытие (-6dB)	50°
Индекс Направленности	9.5 dB
Материал	Алюминий
Высота выхода	189 mm (7.44 in)
Ширина выхода	235 mm (9.25 in)
Глубина	171.6 mm (6.76 in)
Монтажные отверстия (4x)	6.5 mm (0.26 in)
Вес-нетто	1.2 Kg (2.65 lb)
Размер упаковочной коробки (Одна картонная коробка)	268 x 207 x 185 mm (10.6 x 8.2 x 7.3 in)
Вес-брутто	1.45 Kg (3.20 in)
Чистый объем воздуха, занятый динамиком	1.1 dm ³ (0.039 ft ³)

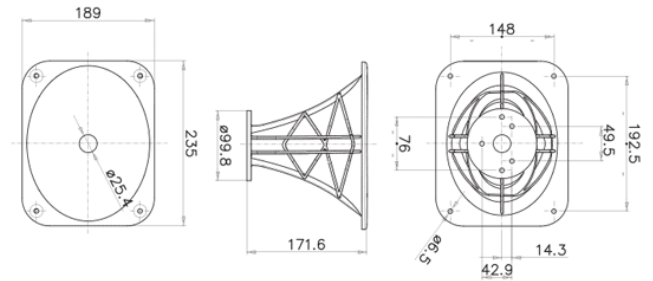
КОД ТОВАРА (P/N)

Код товара TR390103

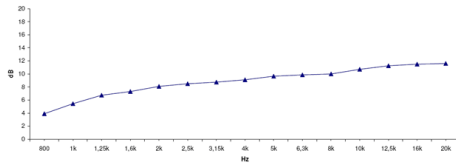
СНОСКИ:

Продается только вместе с ВЧ драйверами FaitalPro 1"

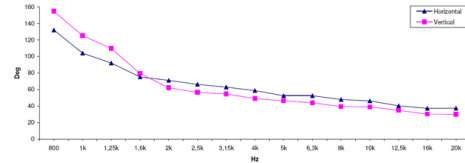
- (1) Акустическая нагрузка 4 π sr
- (2) Среднее значение в частотном диапазоне 1.6÷16 KHz
- (3) Средние величины по горизонтальной и вертикальной плоскостям



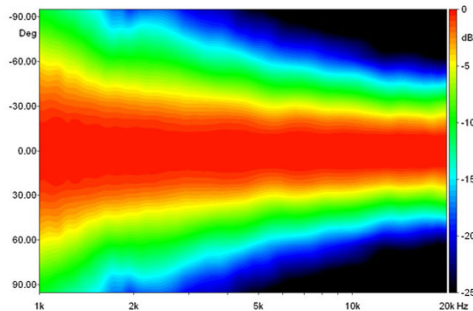
ИНДЕКС НАПРАВЛЕННОСТИ



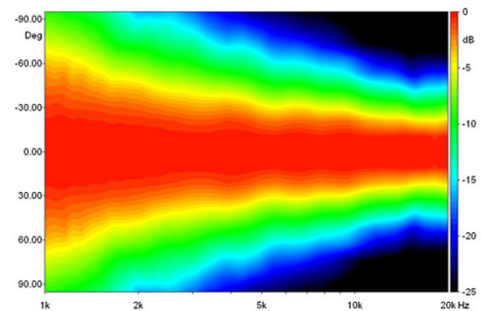
ШИРИНА ПУЧКА



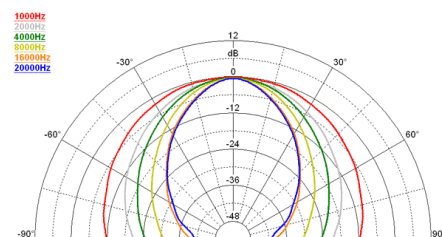
ГОРИЗОНТАЛЬНОЕ РАСПРЕДЕЛЕНИЕ



ВЕРТИКАЛЬНОЕ РАСПРЕДЕЛЕНИЕ



ПОЛЯРНЫЙ ГРАФИК ГОРИЗОНТАЛЬНОЙ НАПРАВЛЕННОСТИ



ПОЛЯРНЫЙ ГРАФИК ВЕРТИКАЛЬНОЙ НАПРАВЛЕННОСТИ

